



8.4 ผลลัพธ์การดำเนินงานสุขศึกษา

8.4.2. สภาวะสุขภาพ



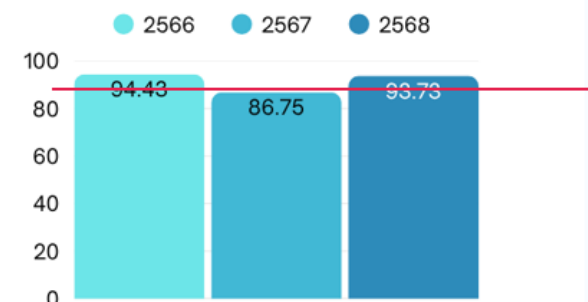
8.4.2. สภาวะสุขภาพ

ความดันสูง

ตัวชี้วัด	เป้าหมาย ปัจจุบัน	2566	2567	2568
ผู้ป่วยความดันโลหิตสูง (คน)		12678	13294	13901
ร้อยละผู้ป่วยโรคความดัน โลหิตสูงที่ควบคุมความดัน โลหิตได้ดีผู้ป่วยในเขตรับ ผิดชอบ	ร้อยละ 60	61.03	62.67	59.06
ร้อยละประชาชน อายุ 35 ปี ขึ้นไปได้รับการคัดตรวจ กรองโรคความดันโลหิตสูง	ร้อยละ 90	94.43	86.75	93.86
ร้อยละการตรวจติดตาม ยืนยันวินิจฉัยกลุ่มสงสัย ป่วยโรคความดันโลหิตสูง	ร้อยละ 85	92.06	N/A	85.16

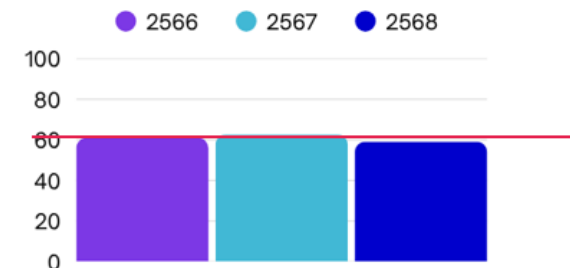
ที่มา กลุ่มงานการพยาบาล การทักผู้ป่วยนอก sw นครบุรี วันที่ 30 กันยายน 2568

แผนภูมิร้อยละคัดกรองความดัน
เป้าหมายมากกว่าร้อยละ 90



ร้อยละประชาชน อายุ 35 ปี ขึ้นไปได้รับการคัดตรวจกรองโรคความดันโลหิตสูง

แผนภูมิร้อยละผู้ป่วยควบคุมความ
ดันโลหิตได้ดี เป้าหมายมากกว่า
ร้อยละ 60



ร้อยละผู้ป่วยโรคความดันโลหิตสูงที่ควบคุมความดันโลหิตได้ดีผู้ป่วยในเขตรับผิดชอบ

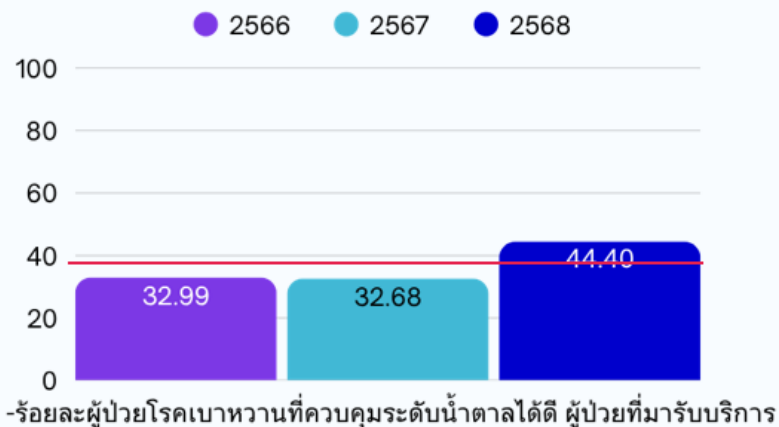


8.4.2. สภาวะสุขภาพ

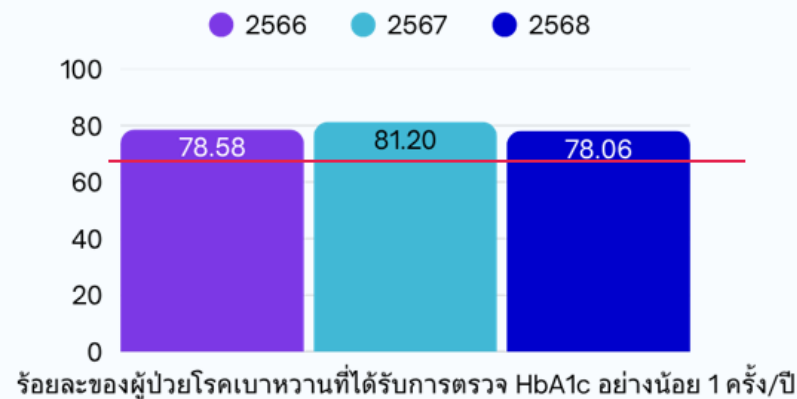
เบาหวาน

ตัวชี้วัด	2566	2567	2568
ผู้ป่วยเบาหวาน (คน)	6032	6291	6617

แผนภูมิแสดงร้อยละผู้ป่วยควบคุมเบาหวาน
ได้ดี เป้าหมายร้อยละ 40



แผนภูมิร้อยละผู้ป่วยเบาหวานตรวจ
HbA1C อย่างน้อยปีละครั้ง เป้าหมาย
ร้อยละ 70





8.4.2. สภาวะสุขภาพ

| โรงเรียนเบาหวาน 18 วิทยาเขตในอำเภอนครบุรี

กลุ่มเป้าหมาย : ผู้ป่วยเบาหวานชนิดที่ 2 ที่สมัครใจ

เกณฑ์การคัดเลือก : ติดตามการรักษาต่อเนื่องในคลินิก

ค่า HbA1c $\geq 7\%$ หรือคุมน้ำตาลไม่ได้ตามเป้าหมาย

มีความสมัครใจเข้าร่วมโครงการ





8.4.2. สภาวะสุขภาพ

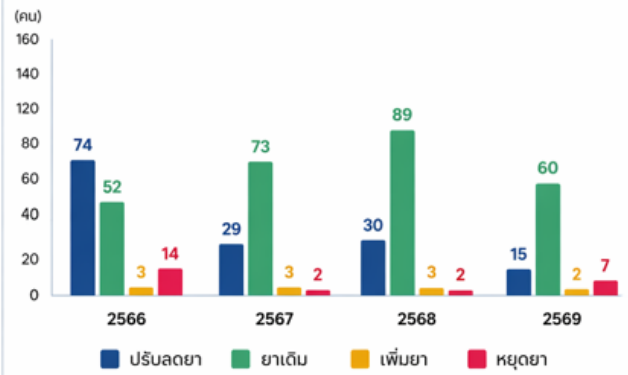
ลดป่วย โรงเรียนเบาหวาน



การปรับยาในโรงเรียนเบาหวาน

ภาพรวมการปรับยา ปี 2566 - 2569

แนวโน้มการปรับยา ปี 2566 - 2569 (จำนวนนักเรียน)



สรุปการปรับยาในโรงเรียนเบาหวาน

ปี	จำนวนนักเรียน (คน)	ปรับลดยา (คน)	ยาเดิม (คน)	เพิ่มยา (คน)	หยุดยา (คน)
2566	143	74	52	3	14
2567	107	29	73	3	2
2568	124	30	89	3	2
2569	84	15	60	2	7

สรุปภาพรวม 4 ปี (2566 - 2569)

↓ ปรับลดยา 148 คน
⬆️ ยาเดิม 274 คน
↑ เพิ่มยา 11 คน
✖️ หยุดยา 25 คน

ปี 2569 ดำเนินงานตั้งแต่ 1 ตุลาคม 2568 - 31 มีนาคม 2569

การปรับยาอย่างเหมาะสม ช่วยควบคุมระดับน้ำตาลในเลือด ลดภาวะแทรกซ้อน และยกระดับคุณภาพชีวิตของผู้ป่วยเบาหวาน